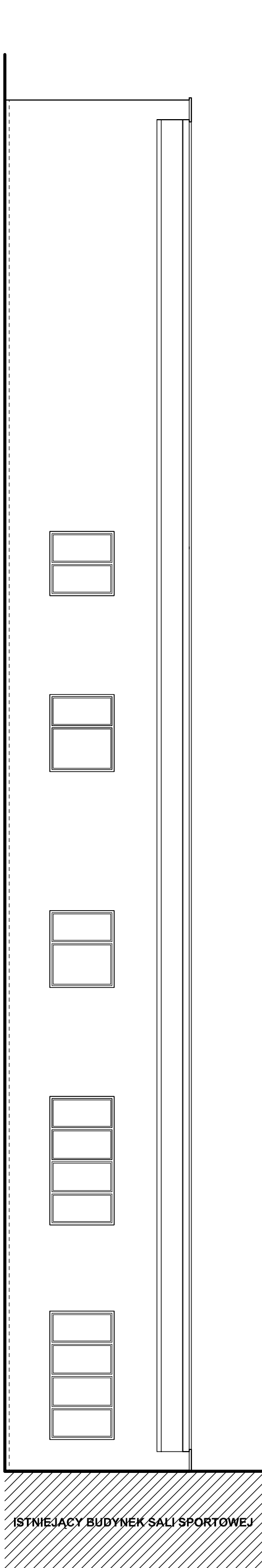
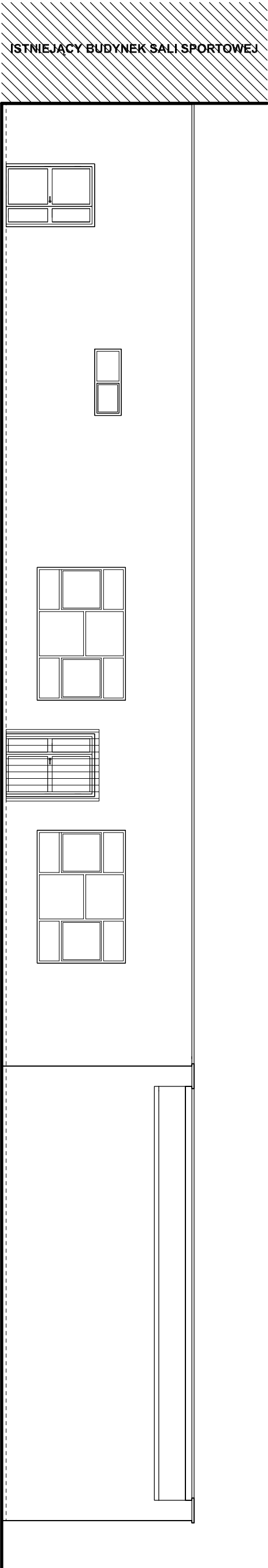


ELEWACJA PÓŁNOCNA I POŁUDNIOWA
- STAN ISTNIEJĄCY



<div><div><div>PRZEDSIĘBIORSTWO PROJEKTOWO-BUDOWLANE "EKOBUD" s.c. Dmoch Drog nr 89 B, 95-061 Dmoch PRACOWNIA PROJEKTOWA: 93-312 Łódź, ul. Tuszyńska 155</div><div>PRZEDSIĘBIORSTWO PROJEKTOWO-BUDOWLANE "EKOBUD" s.c. Dmoch Drog nr 89 B, 95-061 Dmoch PRACOWNIA PROJEKTOWA: 93-312 Łódź, ul. Tuszyńska 155</div></div></div>			
* Utwór chroniony prawem autorskim - wszelkie prawa zastrzeżone *			
PROJEKT: ADAPTACJA BUDYNKOW ZESPOŁU SZKOŁ NR 2 W ALEKSANDROWIE KUJAWSKIM PRZY ULICY SIKORSKIEGO 3 NA PRACOWNIE KSZTAŁCENIA PRAKTYCZNEGO - DOCEPLENIE ŚCIAN I DACHU BUDYNKU			
LOKALIZACJA INWESTYCJI: Zespół Szkół nr 2 w Aleksandrowie Kujawskim ul. Sikorskiego 3 87-700 Aleksandrow Kujawski dz. nr ew. 80/4, ark. mapy ewid. 28 obręb: Aleksandrow Kujawski			
Tytuł rysunku:		Skala:	
ELEWACJA PÓŁNOCNA I POŁUDNIOWA - STAN ISTNIEJĄCY		1:100	
BRANŻA:		DATA:	07.2016 r.
ARCHITEKTURA		PRZEB:	P/B
PROJEKTANT:	mgr inż. arch. Jarosław Kowalczyk	upr. bud. 071.LOK/2012 w specjalności architektonicznej (bez ograniczeń)	NR RYSUNKU:
ASISTENT PROJ.:	mgr inż. arch. Ewa Hinz		A/04
SPRAWDZAJĄCY:	mgr inż. arch. Włodzisław Alwasia	upr. bud. 366/61 w specjalności architektonicznej (bez ograniczeń)	NR STRONY:
			A/14